

Tallinna Mustamäe Reaalgümnaasium

Ressursikulu analüüs 2017-2019

Ressurside kulu 2019/2020 õ.a.

alates 01.01.2019 - kuni 31.12.2019
Vilde tee 64

Elekter - kWh		Счетчик	Vesi		Счетчик	Küte - MWh			Счетчик	Счетчик верт	Soe vesi		Счетчик
1	28745	718041	1	399	7748	1	133	26121	25315	1	287	4579	
2	18241	736282	2	338	8086	2	96,7	26936	26072	2	246	4823	
3	19120	755402	3	392	8478	3	97,4	27751	26884	3	273	5100	
4	19801	772320	4	317	8795	4	61	28228	27333	4	206	5306	
5	20964	788488	5	292	9087	5	37,9	28336	27471	5	178	5482	
6	14263	802212	6	188	9275	6	10,39	28549	27474	6	126	5608	
7	7268	809480	7	0	9275	7	0	28562	27478	7	0	5608	
8	10399	818937	8	282	9300	8	2,39	28565	27484	8	6	5614	
9	20358	835030	9	200	9500	9	17,07	28699	27588	9	68	5682	
10	21438	855140	10	186	9686	10	54,46	29410	28059	10	38	5740	
11	24857	875378	11	176	9862	11	72,74	30173	28633	11	55	5795	
12	21197	895191	12	120	9982	12	75,76	31020	29219	12	38	5833	
kokku	226651		kokku	2890		kokku	658,81			kokku	1541		
срешнее	18888			240,833			54,9008				128,417		

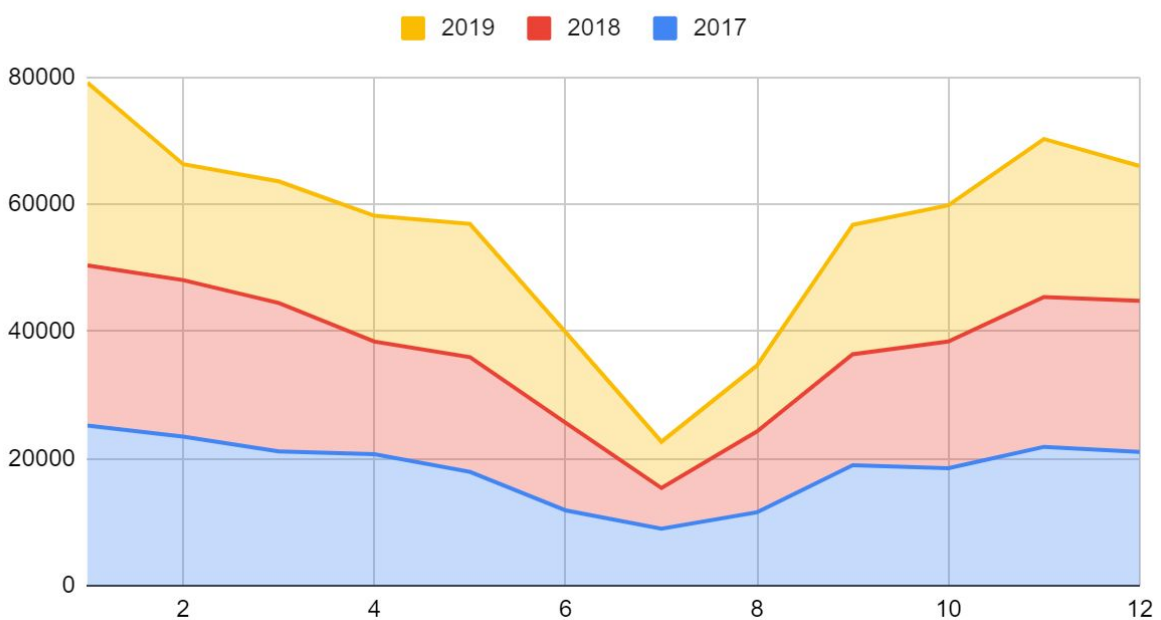
Ressurside kasutamise analüüs näitas, et on olemas positiivsed muutused

Elektrienergia tarbimine 2018 õppeaastal suurenes -2,56% võrra, mis on seotud õpilaste üldarvu suurenemisega peaaegu 100 õpilase võrra, see on 4 klassikomplekti lisaks. Aastas 2019 olid kulud peaaegu samad (ainult 40 kW vähem) kui 2018a., mis näitab head trendi elektri kasutamises.

Oleme arvamusel, et meie töö annab väikesi, kuid positiivseid muutusi.

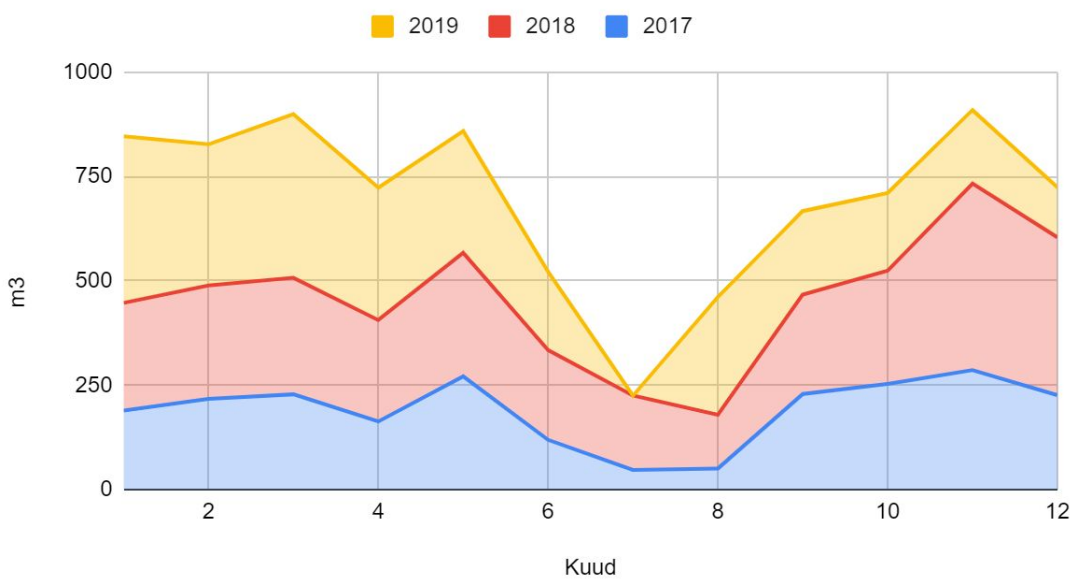
Vaatamata õpilaste arvu suurenemisele vähenes elektrienergia kulutamine: siin peaks mainima õpetajate, kooli administratsiooni liikmete ja vanema astme õpilaste selgitustööd ja õpilaste kohusetundlikku suhtumist, kes kustutasid tuled klassides vahetundide ajal, ei kuritarvitanud seda, et koridorides ja WC ruumides tuli läheb automaatselt põlema.

Elektri tarbimine 2017, 2018 ja 2019 a.

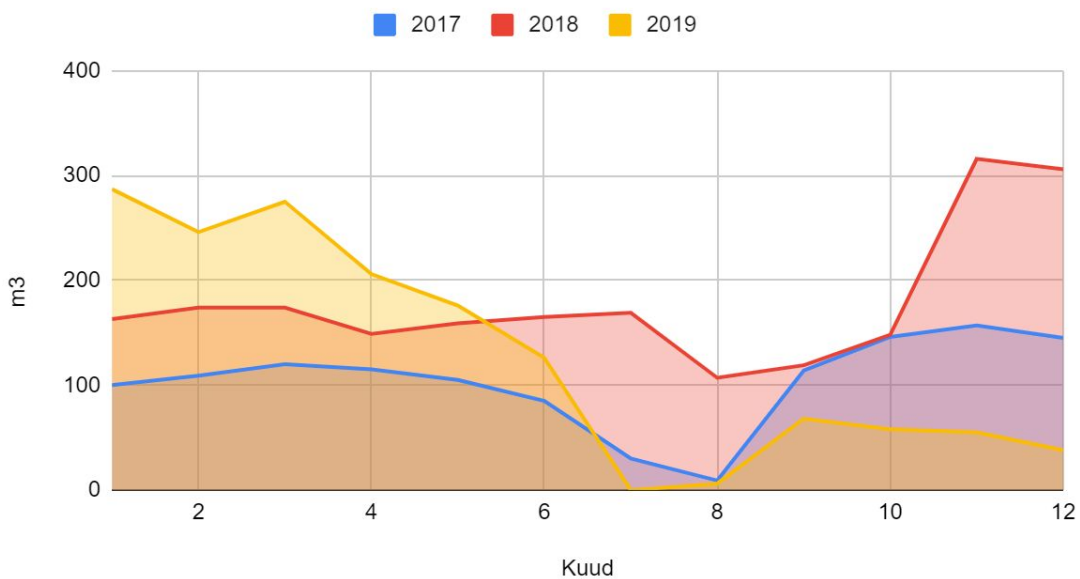


Vee tarbimine on suurenenud aastal 2018, kuid sellele on olemas ka selgitus: suurenes õpilaste arv koolis, kasvas huviringide arv ning paljud neist on seotus sportimisega. Samuti rendime välja kaasaegsed võimlad . Kasutajaid on palju ning loomulikult kasutavad nad pesemisvõimalusi pärast trenni. Kui aga vaadata aasta 2019 tulemust, siis on selgelt näha, et vee tarbimine vähenes u. 10% võrra aasta vältel. Soe vee tarbimisel on kokkuhoid kokku 29%.

Külma vee tarbimine 2017, 2018 ja 2019 a.

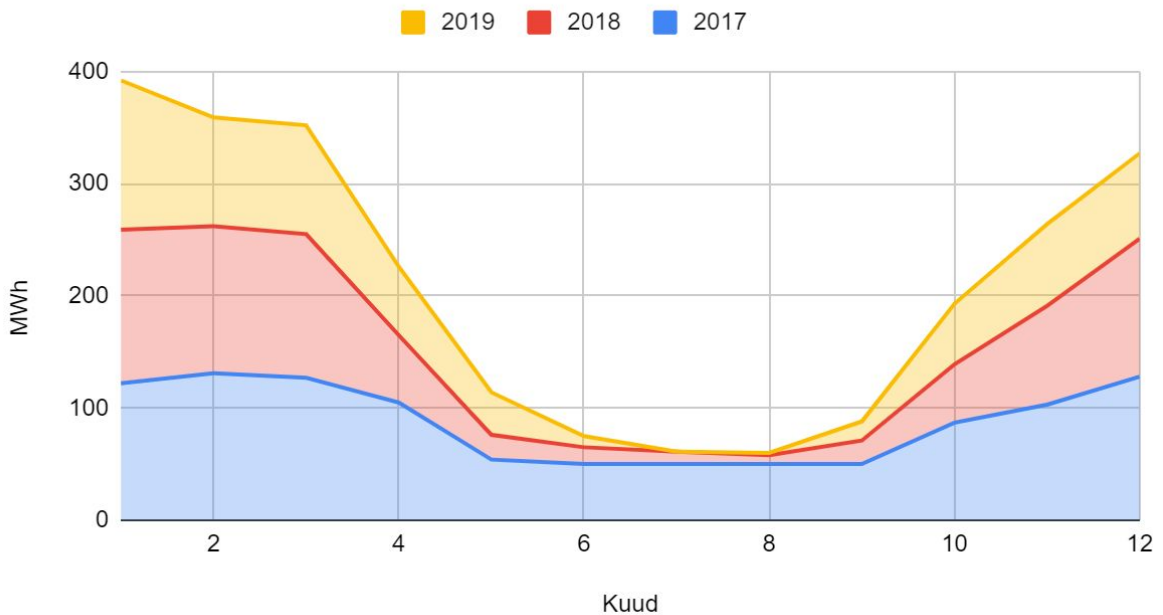


Kuuma vee tarbimine 2017, 2018 ja 2019 a.



Mis puudutab küttesüsteemi, siis peab mainima, et kuna kooli hoone on renoveeritud, siis kütusekulusid eriti reguleerida me ei saa, kuid natuke hoidsime ikka kokku automatiseeritud süsteemi mõistliku reguleerimise abil. Aasta 2019 näitas, et saime kokku hoida 18% kütet võrreldes aastaga 2018.

Küte kulu 2017, 2018 ja 2019 a.



Kokkuvõtteks võib öelda, et tervikuna ressurside kulu analüüs näitas head trendi. Kulud aastal 2019 veelgi vähenesid, mis annab kindlust, et liigume õigel suunal ja oleme jätkusuutlik kool.

Lisad. Kulude 2017/2018 tabelid

Elektrienergia kasutamine

01.01.2017- 31.12.2017			01.01.20 18- 31.12.20 18				
Elekter - kWh		Счетч ик	Elekter - kWh		Счетчик	%	Tulemused
1	25176	32786 2	1	25207	519060	- 0,12 %	-191198
2	23437	34860 8	2	24638	541548	- 4,87 %	-192940
3	21104	36793 3	3	23387	561576	- 9,76 %	-193643
4	20684	38861 7	4	17713	576166	16,77 %	-187549
5	17895	39918 9	5	18066	590466	- 0,95 %	-191277
6	11826	40912 0	6	13770	600956	- 14,12 %	-191836
7	8937	41805 7	7	6424	608554	39,12 %	-190497
8	11538	42955	8	12726	621280	-	-191725

		5				9,34 %	
9	18951	44460 6	9	17455	635340	8,57 %	-190734
10	18465	46091 0	10	19949	652318	- 7,44 %	-191408
11	21842	47871 8	11	23564	673609	- 7,31 %	-194891
12	21039	49745 0	12	23791	694319	- 11,57 %	-196869
kokku	220894		kokku	226690		- 2,56 %	

Külma vee kasutamine

01.01.2017- 31.12.2017			01.01.2017 31.12.2018				
Vesi		Счетчик	Vesi		Счетчик	%	Tulemused
1	189	2066	1	258	4408	- 26,74 %	-2342
2	217	2278	2	272	4680	- 20,22 %	-2402
3	228	2506	3	279	4959	- 18,28 %	-2453
4	163	2669	4	243	5202	- 32,92	-2533

						%	
5	271	2940	5	296	5498	-8,45%	-2558
6	119	3059	6	215	5713	-44,65%	-2654
7	47	3106	7	178	5886	-73,60%	-2780
8	50	3156	8	129	6015	-61,24%	-2859
9	229	3385	9	238	6253	-3,78%	-2868
10	253	3638	10	271	6524	-6,64%	-2886
11	286	3924	11	447	6971	-36,02%	-3047
12	226	4150	12	378	7349	-40,21%	-3199
kokku	2278		kokku	3204		-28,90%	

Küte

	Küte - MWh	Счетч ИК	Счетч ИК ВЕНТ		Küte - MWh	Счетч ИК	Счетч ИК ВЕНТ	%	Tulemused
1	122,14	13062	9615	1	137,6	19903	20107	-11,24%	-6841

2	130,94	13924	11092	2	130,86	20926	21193	0,06%	-7002
3	127,03	14797	12785	3	128,24	21848	22320	-0,94%	-7051
4	105,11	15460	14263	4	60,21	22370	22704	74,57%	-6910
5	54,11	15696	14649	5	22,44	22485	22760	141,13%	-6789
6	49,88	15896	14897	6	14,86	22501	22780	235,67%	-6605
7	49,88	16000	15100	7	11,17	22510	22790	346,55%	-6510
8	49,88	16000	15100	8	7,56	22510	22791	559,79%	-6510
9	49,88	16000	15491	9	21,29	22682	22812	134,29%	-6682
10	87,41	16664	16457	10	52,3	23341	23004	67,13%	-6677
11	102,77	17650	17444	11	87,8	24295	23588	17,05%	-6645
12	128,04	18812	18841	12	123,44	25250	24447	3,73%	-6438
ko kk u	1057,07			ko kk u	669,53			57,88%	

Kuuma vee kasutamine

	Soe vesi	Счетчик		Soe vesi	Счетчик	%	Tulemused
1	100	988	1	163	2306	-38,65%	-1318
2	109	1097	2	174	2480	-37,36%	-1383

3	120	1217	3	174	2654	-31,03%	-1437
4	115	1332	4	149	2803	-22,82%	-1471
5	105	1437	5	159	2962	-33,96%	-1525
6	85	1522	6	165	3127	-48,48%	-1605
7	30	1572	7	169	3296	-82,25%	-1724
8	9	1581	8	107	3403	-91,59%	-1822
9	114	1695	9	119	3522	-4,20%	-1827
10	146	1841	10	148	3670	-1,35%	-1829
11	157	1998	11	316	3986	-50,32%	-1988
12	145	2143	12	306	4292	-52,61%	-2149
kokku	1235		kokku	2149		-42,53%	