

Tallinna Mustamäe Reaalgümnaasium Ressursikulu analüüs 2017-2020

Ressurside kulu 2020/2021 õ.a.

Elekter - kWh		Счетчик	Vesi		Счетчик	Soe vesi		Счетчик	Küte - MWh		Счетчик	Счетчик
											вент	
1	22931	913161	1	188	10170	1	59	5892	1	77,16	31914	29882
2	22404	930266	2	146	10316	2	47	5939	2	77,86	32611	30501
3	16376	947377	3	109	10425	3	35	5974	3	72,23	33479	31129
4	10019	957721	4	14	10439	4	5	5979	4	48,12	34269	31410
5	8827	965142	5	16	10455	5	5	5984	5	28,96	34615	31540
6	7610	972522	6	26	10481	6	6	5990	6	3,88	34625	31579
7	6874	979396	7	7	10488	7	5	5995	7	2,72	34632	31605
8	8341	987412	8	25	10513	8	5	6000	8	2,1	34638	31618
9	19533	1003540	9	192	10705	9	55	6055	9	8,94	34692	31699
10	20315	1020802	10	181	10886	10	52	6107	10	32,4	34957	32107
11	24509	1038994	11	190	11076	11	55	6162	11	85,9	35937	32795
12	22577	1061657	12	96	11172	12	29	6191	12	130,56	37422	34195
kokku	190316		kokku	1190		kokku	358		kokku	570,83		

Ressursside kasutamise analüüs näitas, et on olemas positiivsed muutused

Elektrienergia tarbimine 2018 õppeaastal suurenes -2,56% võrra, mis on seotud õpilaste üldarvu suurenemisega peaaegu 100 õpilase võrra, see on 4 klassikomplekti lisaks. Aastas 2019 olid kulud peaaegu samad (ainult 40 kW vähem) kui 2018a., mis näitab head trendi elektri kasutamises.

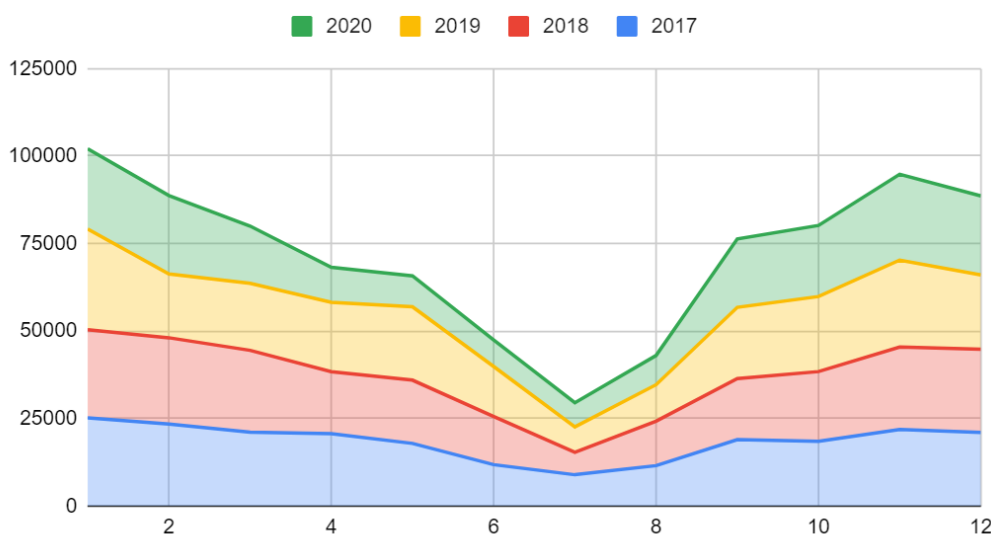
Aasta 2020 oli eriline seose COVID-19 mõjuga, kuid ikkagi tendents on positiivne.

Kuid aga kokku tarbimine osutus olema 36335 kW vähem, kui aastas 2019.

Oleme arvamusel, et meie töö annab väikesi, kuid positiivseid muutusi.

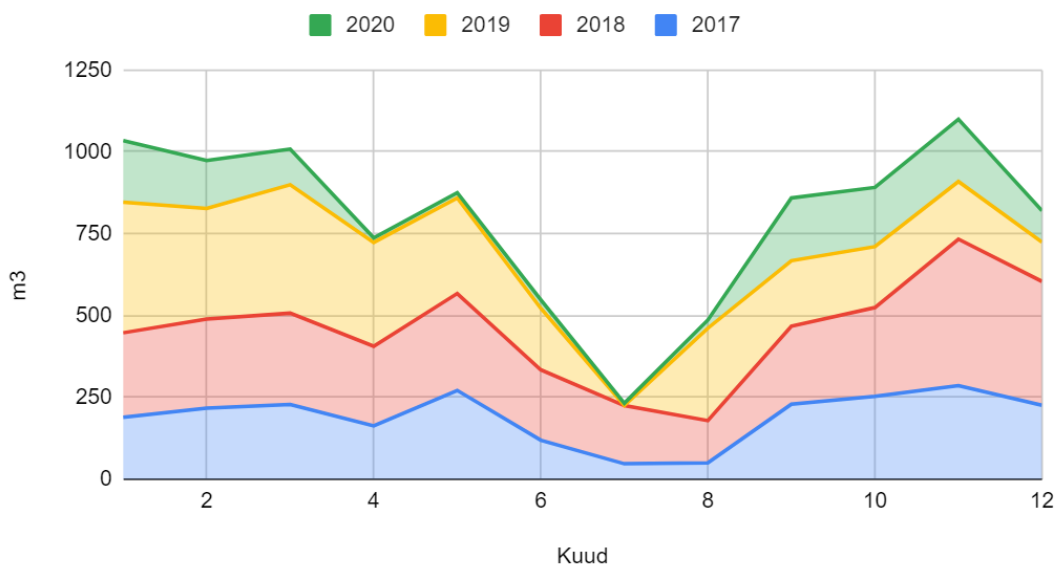
Vaatamata õpilaste arvu suurenemisele vähenes elektrienergia kulutamine: siin peaks mainima õpetajate, kooli administratsiooni liikmete ja vanema astme õpilaste selgitustööd ja õpilaste kohusetundlikku suhtumist, kes kustutasid tuled klassides vahetundide ajal, ei kuritarvitanud seda, et koridorides ja WC ruumides tuli läheb automaatselt põlema.

Elektri tarbimine 2017-2020 a.a.

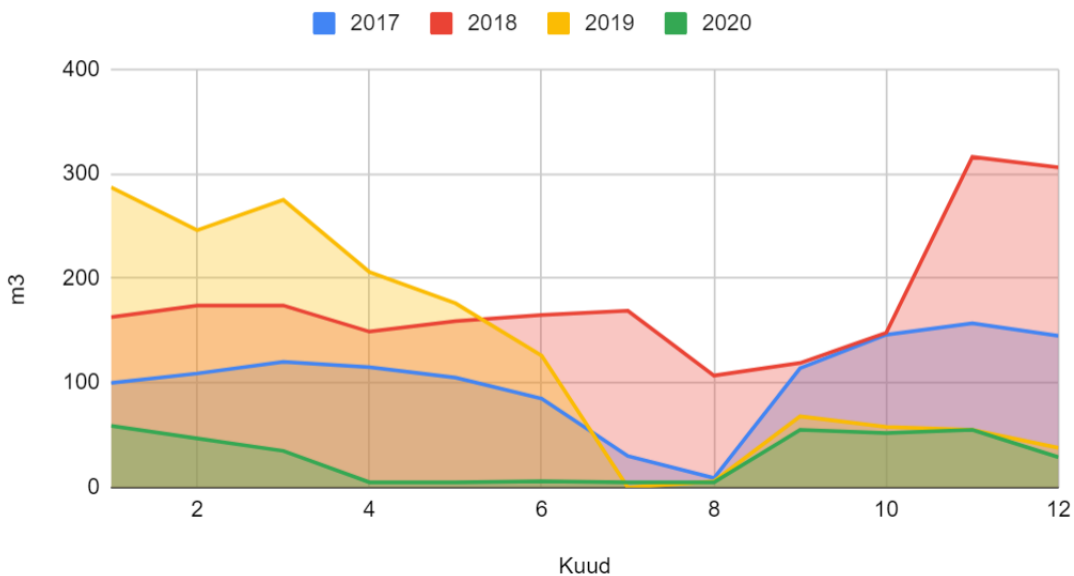


Vee tarbimine on suurenenud aastal 2018, kuid sellele on olemas ka selgitus: suurenes õpilaste arv koolis, kasvas huviringide arv ning paljud neist on seotus sportimisega. Samuti rendime välja kaasaegsed võimlad . Kasutajaid on palju ning loomulikult kasutavad nad pesemisvõimalusi pärast trenni. Kui aga vaadata aasta 2019 tulemust, siis on selgelt näha, et vee tarbimine vähenes u. 10% võrra aasta vältel. Soe vee tarbimisel on kokkuhoid kokku 29%. Aastas 2020 külma vee tarbimine on 1700 m³ ja kuuma vee 1183 m³ vähem kui aastal 2019.

Külma vee tarbimine 2017-2020 a. a.

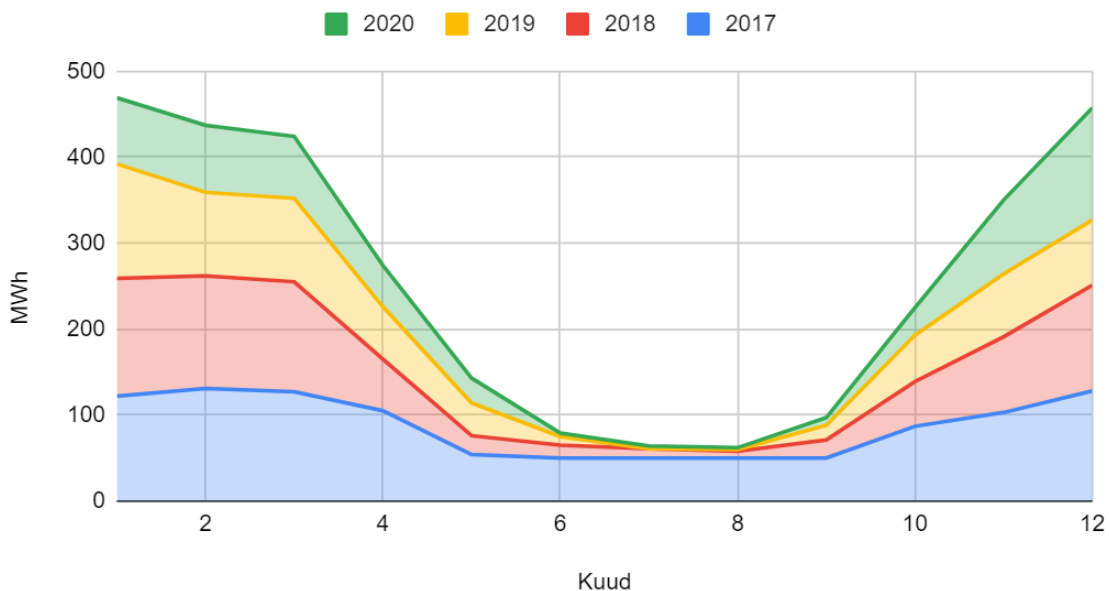


Kuuma vee tarbimine 2017-2020 a. a.



Mis puudutab küttesüsteemi, siis peab mainima, et kuna kooli hoone on renoveeritud, siis kütusekulud eriti reguleerida me ei saa, kuid natuke hoidsime ikka kokku automatiseeritud süsteemi mõistliku reguleerimise abil. Aasta 2019 näitas, et saime kokku hoida 18% kütet võrreldes aastaga 2018. Aastas 2020 see vahe oli 88 kW vähem kui aastast 2019.

Küte kulu 2017-2020 a. a.



Kokkuvõtteks võib öelda, et tervikuna ressursside kulu analüüs näitas head trendi. Kulud aastal 2020 veelgi vähenesid, mis annab kindlust, et liigume õigel suunal ja oleme jätkusuutlik kool.

Muidugi distantsõppe ja laste puudus koolis mängis oma rolli, kuid ikkagi võib kindlalt öelda, et ressursside kokkuhoid on koolis olemas.

Lisad. Kulude 2017/2018 tabelid

Elektrienergia kasutamine

01.01.2017- 31.12.2017			01.01.20 18- 31.12.20 18				
Elekter - kWh		Счетч ик	Elekter - kWh		Счетчик	%	Tulemused
1	25176	32786 2	1	25207	519060	- 0,12 %	-191198
2	23437	34860 8	2	24638	541548	- 4,87 %	-192940
3	21104	36793 3	3	23387	561576	- 9,76 %	-193643
4	20684	38861 7	4	17713	576166	16,77 %	-187549
5	17895	39918 9	5	18066	590466	- 0,95 %	-191277
6	11826	40912 0	6	13770	600956	- 14,12 %	-191836
7	8937	41805 7	7	6424	608554	39,12 %	-190497
8	11538	42955	8	12726	621280	-	-191725

		5				9,34 %	
9	18951	44460 6	9	17455	635340	8,57 %	-190734
10	18465	46091 0	10	19949	652318	- 7,44 %	-191408
11	21842	47871 8	11	23564	673609	- 7,31 %	-194891
12	21039	49745 0	12	23791	694319	- 11,57 %	-196869
kokku	220894		kokku	226690		- 2,56 %	

Külma vee kasutamine

01.01.2017- 31.12.2017			01.01.2017 31.12.2018				
	Vesi	Счетчик		Vesi	Счетчик	%	Tulemused
1	189	2066	1	258	4408	- 26,74 %	-2342
2	217	2278	2	272	4680	- 20,22 %	-2402
3	228	2506	3	279	4959	- 18,28 %	-2453
4	163	2669	4	243	5202	- 32,92	-2533

						%	
5	271	2940	5	296	5498	-8,45%	-2558
6	119	3059	6	215	5713	-44,65%	-2654
7	47	3106	7	178	5886	-73,60%	-2780
8	50	3156	8	129	6015	-61,24%	-2859
9	229	3385	9	238	6253	-3,78%	-2868
10	253	3638	10	271	6524	-6,64%	-2886
11	286	3924	11	447	6971	-36,02%	-3047
12	226	4150	12	378	7349	-40,21%	-3199
kokku	2278		kokku	3204		-28,90%	

Küte

	Küte - MWh	Счетч ик	Счетч ик ВЕНТ		Küte - MWh	Счетч ик	Счетч ик ВЕНТ	%	Tulemused
1	122,14	13062	9615	1	137,6	19903	20107	-11,24%	-6841

2	130,94	13924	11092	2	130,86	20926	21193	0,06%	-7002
3	127,03	14797	12785	3	128,24	21848	22320	-0,94%	-7051
4	105,11	15460	14263	4	60,21	22370	22704	74,57%	-6910
5	54,11	15696	14649	5	22,44	22485	22760	141,13%	-6789
6	49,88	15896	14897	6	14,86	22501	22780	235,67%	-6605
7	49,88	16000	15100	7	11,17	22510	22790	346,55%	-6510
8	49,88	16000	15100	8	7,56	22510	22791	559,79%	-6510
9	49,88	16000	15491	9	21,29	22682	22812	134,29%	-6682
10	87,41	16664	16457	10	52,3	23341	23004	67,13%	-6677
11	102,77	17650	17444	11	87,8	24295	23588	17,05%	-6645
12	128,04	18812	18841	12	123,44	25250	24447	3,73%	-6438
ko kk u	1057,07			ko kk u	669,53			57,88%	

Kuuma vee kasutamine

	Soe vesi	Счетчик		Soe vesi	Счетчик	%	Tulemused
1	100	988	1	163	2306	-38,65%	-1318
2	109	1097	2	174	2480	-37,36%	-1383

3	120	1217	3	174	2654	-31,03%	-1437
4	115	1332	4	149	2803	-22,82%	-1471
5	105	1437	5	159	2962	-33,96%	-1525
6	85	1522	6	165	3127	-48,48%	-1605
7	30	1572	7	169	3296	-82,25%	-1724
8	9	1581	8	107	3403	-91,59%	-1822
9	114	1695	9	119	3522	-4,20%	-1827
10	146	1841	10	148	3670	-1,35%	-1829
11	157	1998	11	316	3986	-50,32%	-1988
12	145	2143	12	306	4292	-52,61%	-2149
kokku	1235		kokku	2149		-42,53%	