

Tallinna Mustamäe Realgümnaasium Ressursikulu analüüs 2017-2023

Ressursside kulu 2023/2024 õ.a.

Kuu	Elekter, kWh	Külm vesi, m3	Soe vesi, m3	Küte, MWh
1	28998	185	63	105.28
2	27081	178	61	95.02
3	26703	210	73	83.52
4	18547	193	62	42.32
5	20400	206	65	17.75
6	11929	55	33	8.08
7	7370	3	1	1.98
8	8216	30	8	18.35
9	18397	188	59	14.88
10	22862	176	61	56.24
11	27946	197	75	76.41
12	26203	139	46	103.24
Kokku	244652	1760	607	623.07

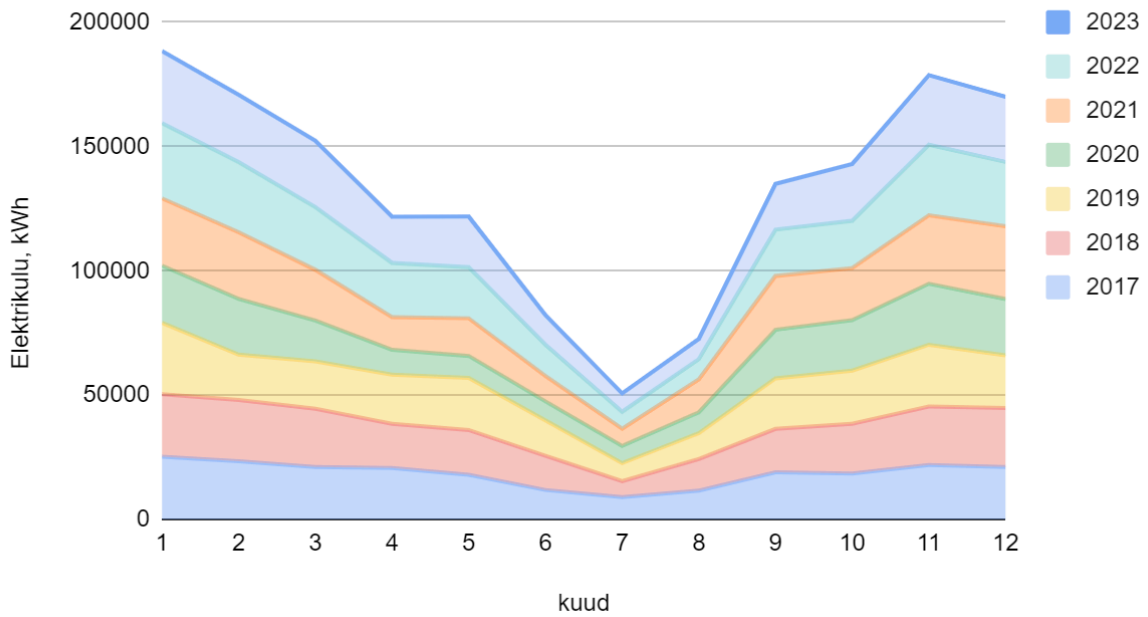
Ressursside kasutamise analüüs näitas, et on olemas stabiilsus.

Elektrienergia tarbimine 2023 õppeaastal vähenes 1% võrra, mis näitab head trendi elektri kasutamises.

Oleme arvamusel, et meie töö annab väikseid, kuid positiivseid muutusi.

Vaatamata õpilaste arvu suurenemisele vähenes elektrienergia kulutamine: siin peaks mainima õpetajate, kooli administratsiooni liikmete ja vanema astme õpilaste selgitustööd ja õpilaste kohusetundlikku suhtumist, kes kustutasid tuled klassides vahetundide ajal, ei kuritarvitanud seda, et koridorides ja WC ruumides tuli läheb automaatselt põlema.

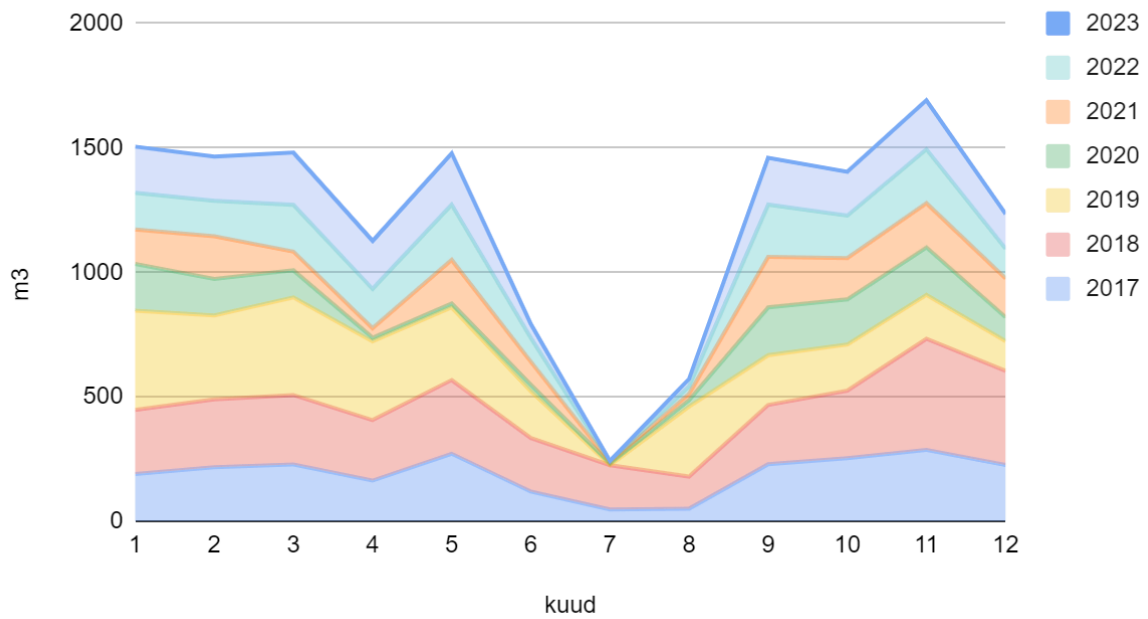
Elektri tarbimine 2017-2023 a.a.



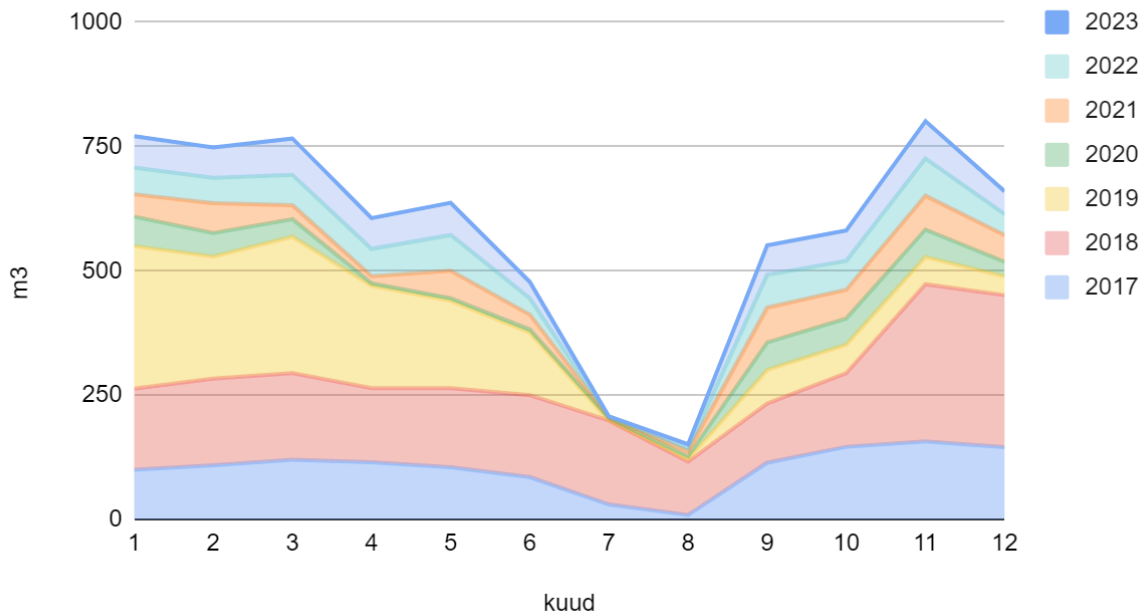
Vesi. Aastas 2023 ei toimunud erilisi muutusi, näitajad jäävad samadeks, mis näitavad stabiilsust (külma vee kulu on 1760 m³, kuuma vee kulu 607 m³).

Koolis on automaatsed veekraanid, mis võimaldavad väga ökonoomselt vett kasutada.

Külma vee tarbimine 2017-2023 a. a.

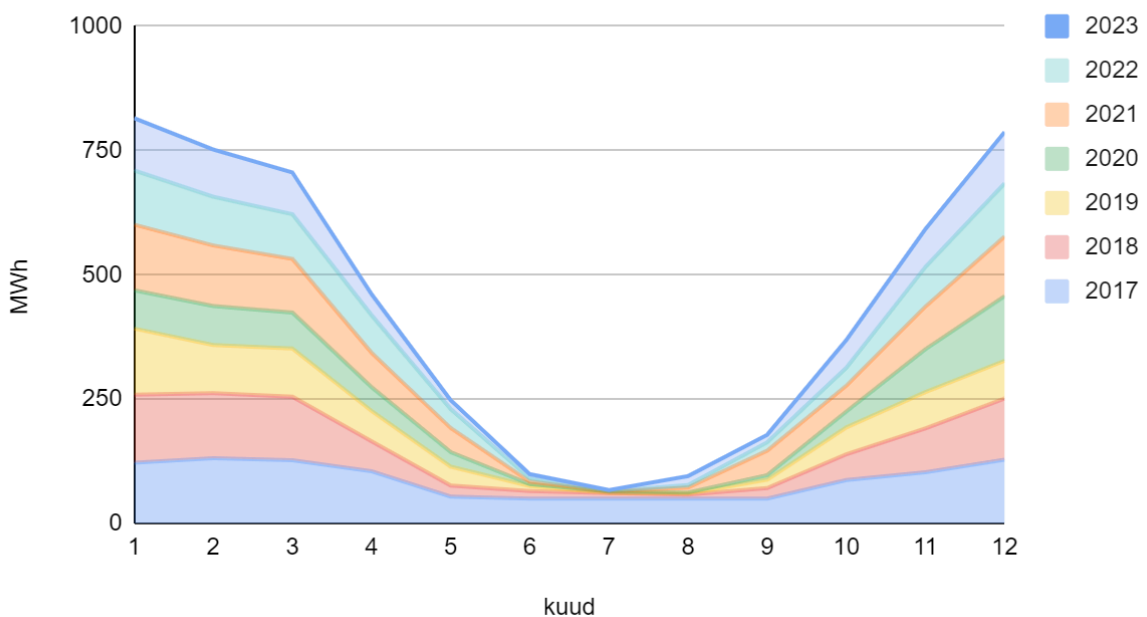


Kuuma vee tarbimine 2017 - 2023 a.a.



Mis puudutab **küttesüsteemi**, siis peab mainima, et hoidsime kokku automatiseeritud süsteemi mõistliku reguleerimise abil. Aasta 2022 näitas küttesüsteemi õiget reguleerimist vastavalt ilmatingimustele, sest kulu oli vähem, kui aastas 2021 (küte kulu 622 MWh). Ja samuti ka aasta 2023 näitas stabiilset trendi.

Küte kulu 2017-2023 a. a.



Kokkuvõtteks võib öelda, et tervikuna ressursside kulu analüüs näitas head trendi. Kulud aastal 2023 veelgi vähenesid, mis annab kindlust, et liigume õigel suunal ja oleme jätkusuutlik kool ja võib kindlalt öelda, et ressursside kokkuhoid on koolis olemas.