

## Tallinna Mustamäe Reaalgümnaasium Ressursikulu analüüs 2017-2024

Ressursside kulu 2024/2025 õ.a.

Kuu	Elekter, kWh	Külm vesi, m3	Soe vesi, m3	Küte, MWh
1	29421	164	61	120.76
2	27436	161	58	86
3	24425	196	65	73.2
4	21221	162	64	55.71
5	14193	214	65	13.77
6	6386	80	24	5.83
7	3868	4	0	2.06
8	6571	26	9	4.77
9	14869	172	54	14.16
10	17882	177	58	44.77
11	23471	182	60	63.41
12	23937	113	37	82.67
<b>Kokku</b>	<b>213680</b>	<b>1651</b>	<b>555</b>	<b>553.34</b>

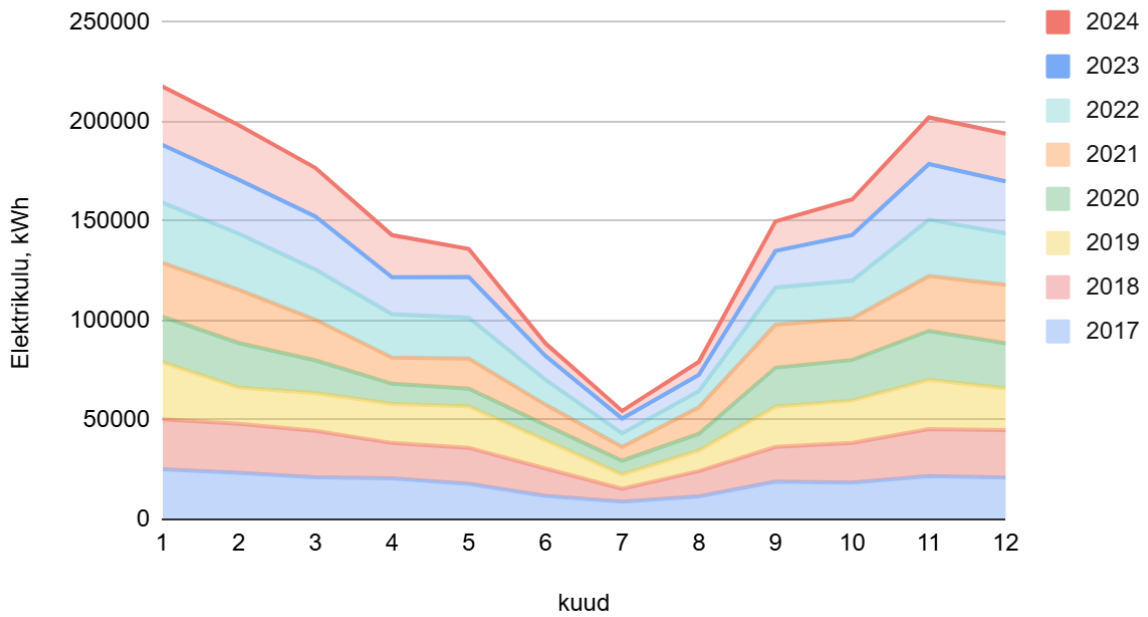
Ressursside kasutamise analüüs näitas, et on olemas stabiilsus.

**Elektrienergia** tarbimine 2024 õppeaastal vähenes 13% võrra, mis näitab head trendi elektri kasutamises.

Oleme arvamusel, et meie töö annab positiivseid muutusi.

Vaatamata õpilaste arvu suurenemisele vähenes elektrienergia kulutamine: siin peaks mainima õpetajate, kooli administratsiooni liikmete ja vanema astme õpilaste selgitustööd ja õpilaste kohusetundlikku suhtumist, kes kustutasid tuled klassides vahetundide ajal, ei kuritarvitanud seda, et koridorides ja WC ruumides tuli läheb automaatselt põlema.

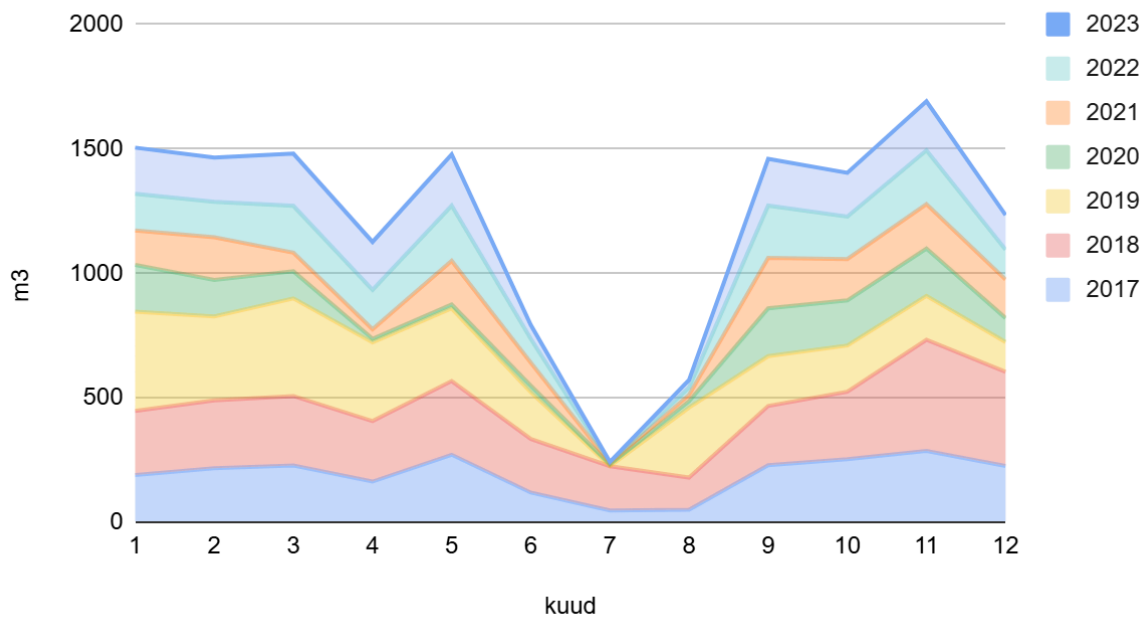
### Elektri tarbimine 2017-2024 a.a.



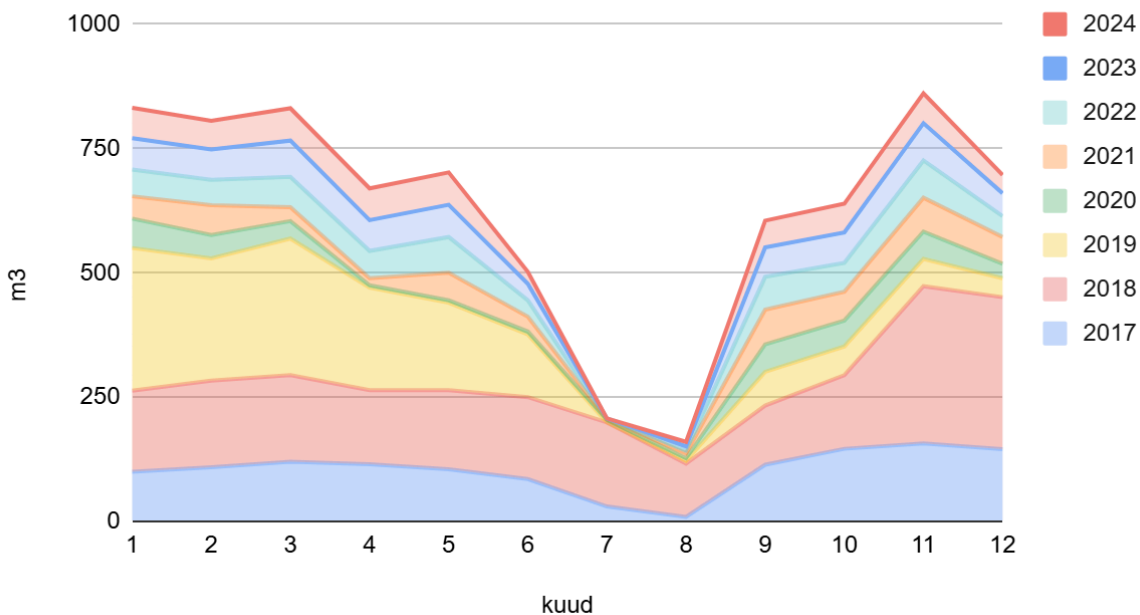
**Vesi.** Aastas 2024 oli tarbitud 7% vähem vett, kui eelmisel aastal, mis näitavad peremehelikult hooldatud süsteemi.

Koolis on automaatsed veekraanid, mis võimaldavad väga ökonoomselt vett kasutada.

### Külma vee tarbimine 2017-2024 a. a.

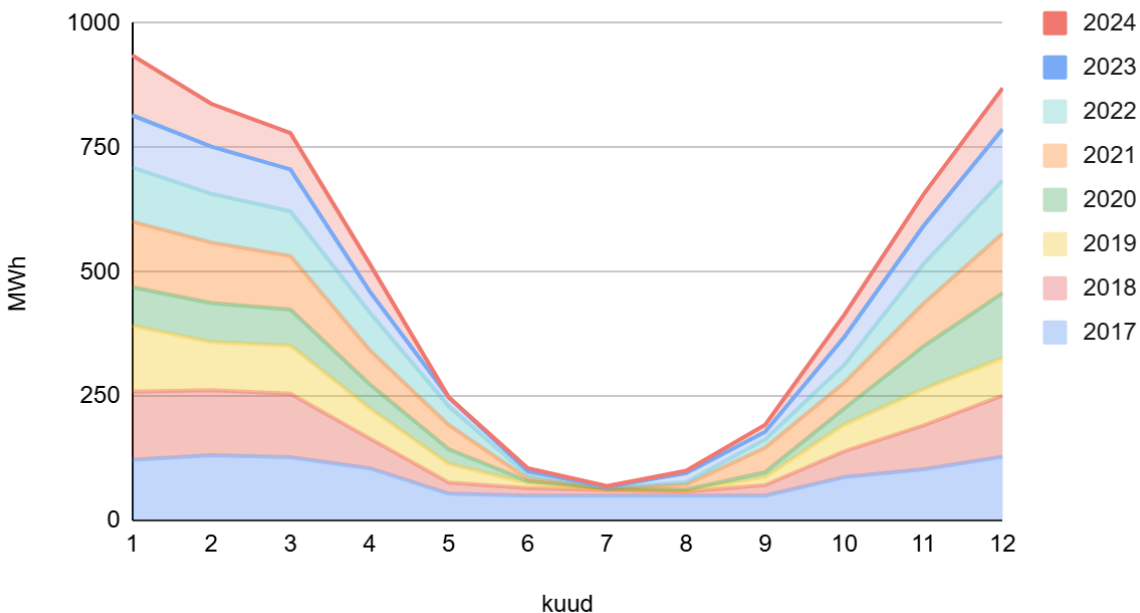


### Kuuma vee tarbimine 2017 - 2024 a.a.



Mis puudutab **küttesüsteemi**, siis peab mainima, et hoidsime kokku automatiseeritud süsteemi mõistliku reguleerimise abil. Aasta 2024 näitas küttesüsteemi õiget reguleerimist vastavalt ilmingimustele, sest kulu oli võrreldes aastaga 2023 liigikaudselt 10% vähem.

### Küte kulu 2017-2024 a. a.



Kokkuvõtteks võib öelda, et tervikuna ressursside kulu analüüs näitas head trendi. Kulud aastal 2024 veelgi vähenesid, mis annab kindlust, et liigume õigel suunal ja oleme jätkusuutlik kool ja võib kindlalt öelda, et ressursside kokkuhoid on koolis olemas.